

Aby skorzystać z aplikacji Środowiskowe Zasady Wycen Prac Projektowych należy zapisać aplikację na swój komputer, po przejściu przez proces instalacji w oknie logowania należy wpisać parametry logowania
Nazwa użytkownika: Numer członkowski np. SLK/XX/0000/00
Hasło: Pierwsze 5 cyrf numeru PESEL

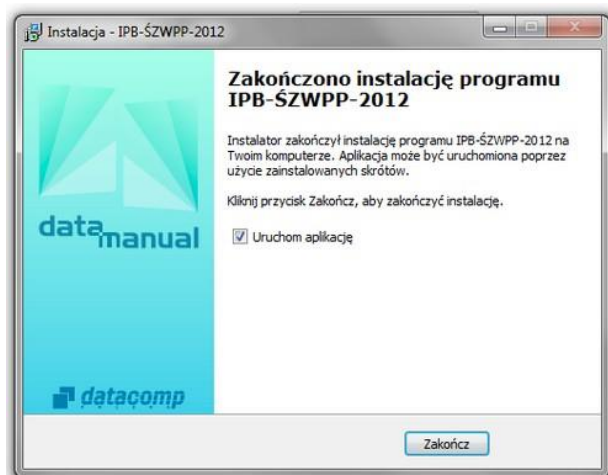
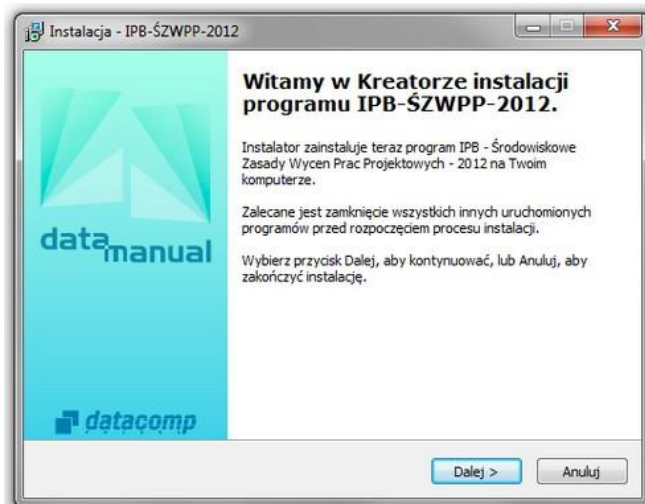
Materiały pomocnicze do określania cen prac projektowych i inżynierskich

Szczegółowa informacja:

Po pojawieniu się komunikatu jak poniżej wybieramy opcję Zapisz.



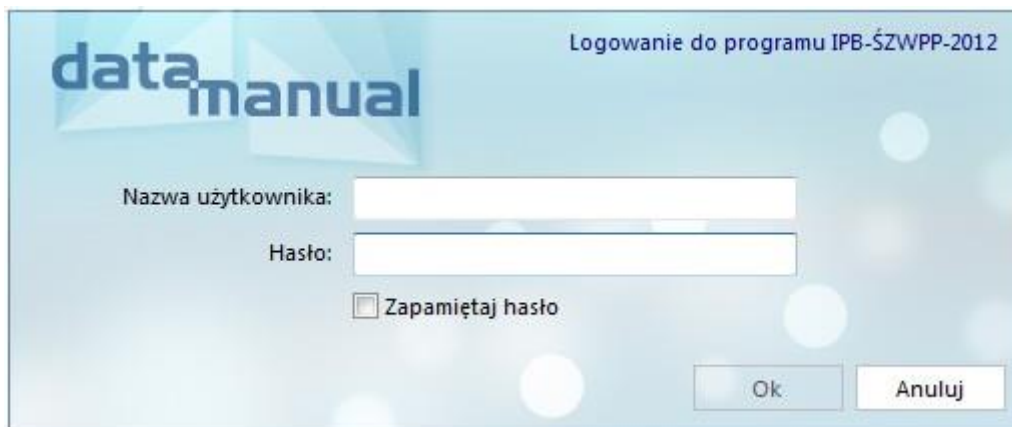
Następnie przechodzimy przez kolejne okna instalacji programu na swoim komputerze:



Po zakończonej instalacji pokazuje się okno logowania, w którym wpisujemy parametry logowania:

Nazwa użytkownika: Numer członkowski np. SLK/XX/0000/00

Hasło: Pierwsze 5 cyrf numeru PESEL



Okno główne aplikacji Środowiskowe Zasady Wycen Prac Projektowych

